

SO 11-40-01 - DOLNOLUČANSKÝ TUNEL

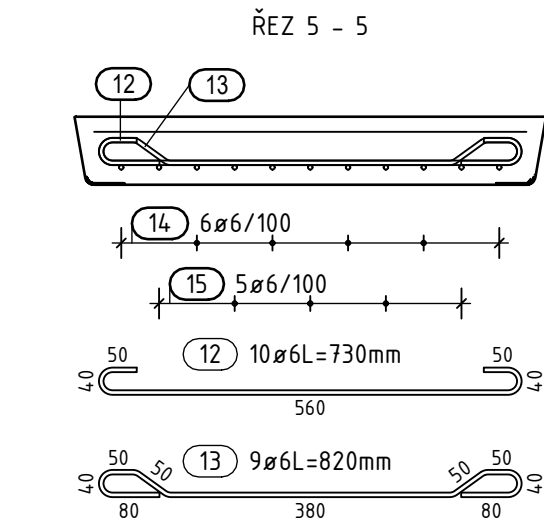
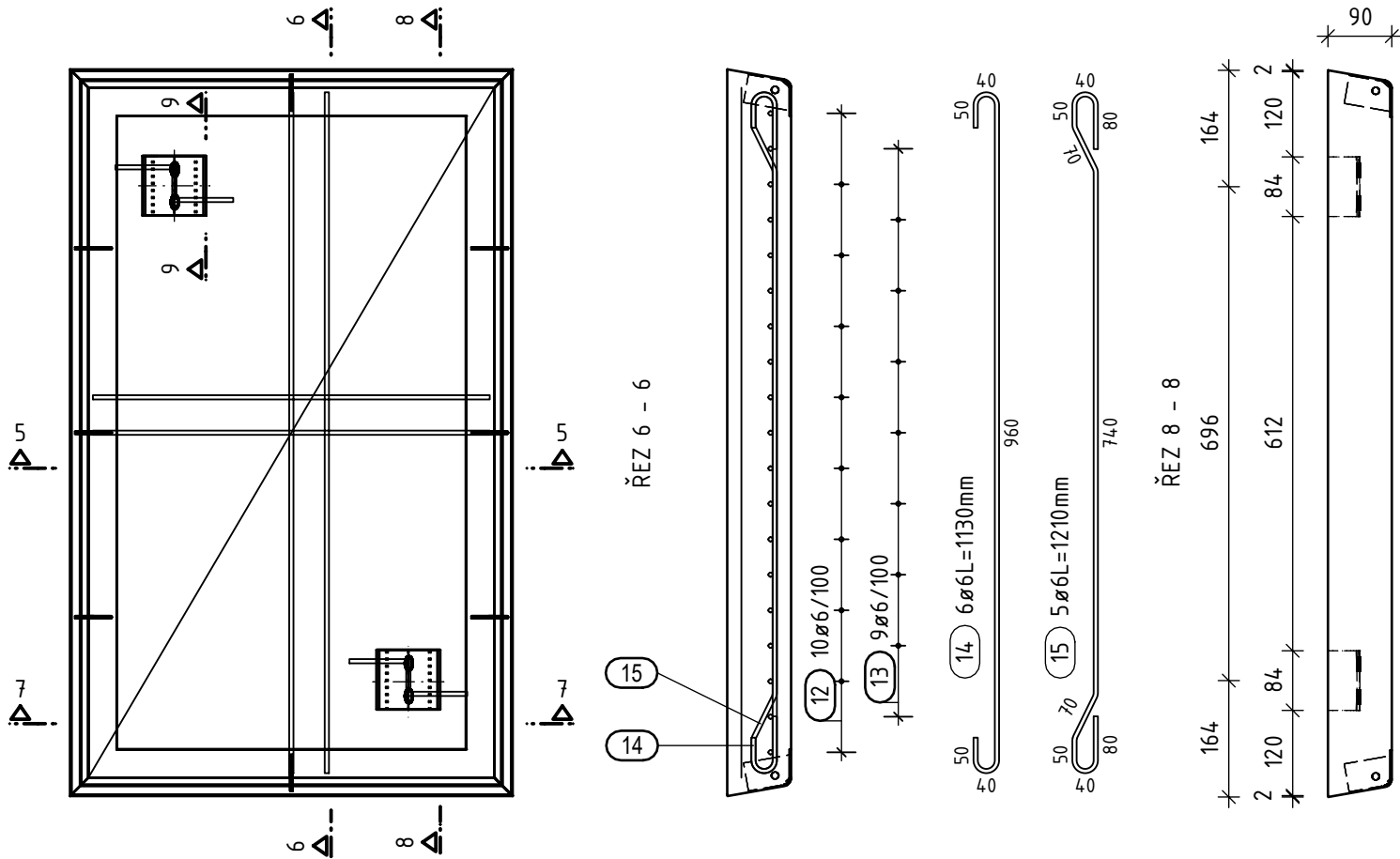
05 VNITŘNÍ VYBAVENÍ

POKLOP KABELOVÉ ŠACHTY - TVAR A VÝZTUŽ

1:10

VÝKRES VÝZTUŽE

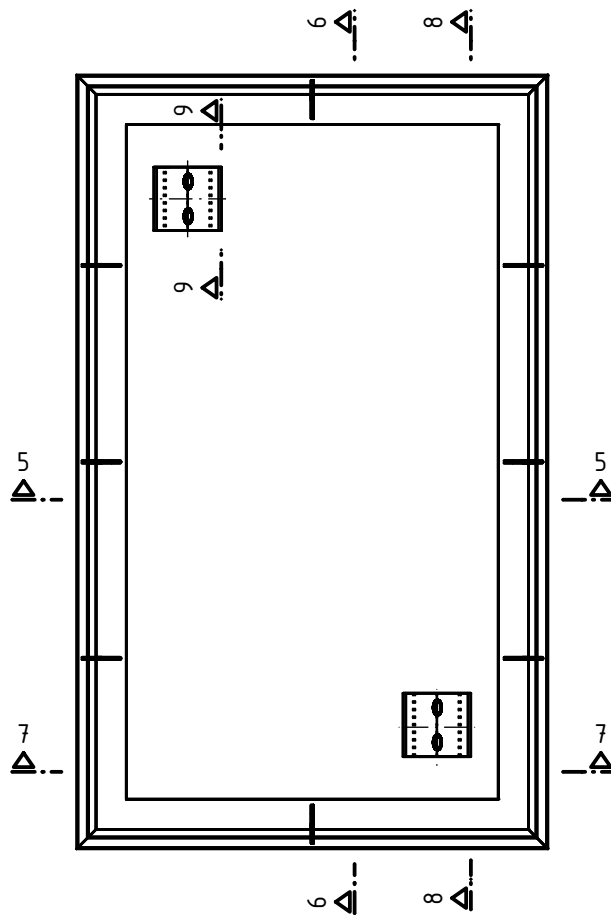
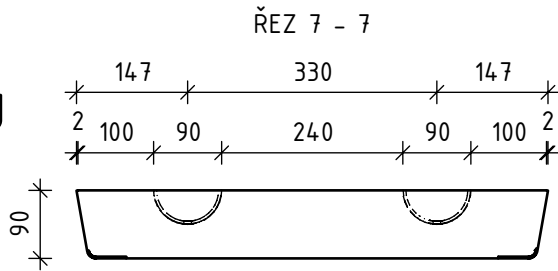
M 1:10



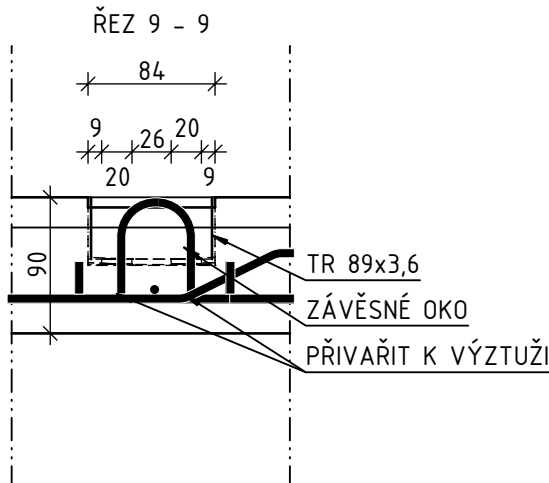
POZNÁMKY:

- ZÁVĚSNÁ OKA PŘIVAŘIT KE SPODNÍ VÝZTUŽI
- POLOŽKU Č. 16 PO ZASUNUTÍ DO OTVORU VÝZTUHY DOOHNOUT A PŘIVAŘIT KE SPODNÍ VÝZTUŽI

VÝKRES TVARU
M 1:10



DETAIL ZÁVĚSNÉHO OKA
M 1:5



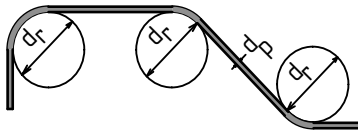
VÝPIS PRUTŮ A SÍTÍ

POL.	Ø PRUTU / TYP SÍTĚ	DĚLKA [m]	ŠÍŘKA [m]	PLOCHA [m2]	KS	DĚLKA/PLOCHA CELKEM [m]/[m2]	HMOTNOST [kg/m]/[kg/m2]	HMOTNOST CELKEM [kg]
OCEL B500A								
11	KA 16	0.57	0.970	0.553	1	0.55	1.983	1.10
CELKEM OCEL B500A								1.10
OCEL B500B								
12	6	0.73			10	7.30	0.222	1.62
13	6	0.82			9	7.38	0.222	1.64
14	6	1.13			6	6.78	0.222	1.51
15	6	1.21			5	6.05	0.222	1.34
16	6	0.35			2	0.35	0.222	0.16
CELKEM OCEL B500B								6.27
HMOTNOST VÝZTUŽE CELKEM [kg]								7.37

BETON C45/55 XF4, XD3, XC4 (CZ F.2) - D_{max} 16 - S3
POVRCH HLAZENÝ DŘEVĚNÝM HLADÍTKEM
OCEL B500 B
KARI SÍTĚ

KRYTÍ VÝZTUŽE MINIMÁLNÍ C_{min} = 20 mm

OHYBY VÝZTUŽE (SCHÉMA) :



- PRŮMĚR VÝZTUŽE dp ≤ 16 mm PRŮMĚR OHYBU dr = 4 dp
- PRŮMĚR VÝZTUŽE dp > 16 mm PRŮMĚR OHYBU dr = 7 dp

VŠECHNY ROZMĚRY OHÝBANÝCH PRUTŮ JSOU VNITŘNÍ ROZMĚRY



EVROPSKÁ UNIE
Evropské strukturální a investiční fondy
Operační program Doprava

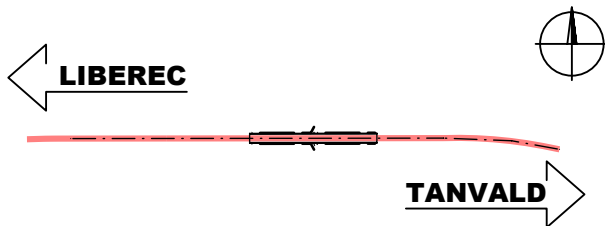
Ministerstvo dopravy
Státní fond dopravní
infrastruktury



Jiná ověření:

Paré:

Orientační schéma:



Razítko oprávněné osoby:

Podpis:

Datum:

Revize:	Datum:	Popis:	Kontroloval:
O00	27.10.2023	Definitivní odevzdání dokumentace	Ing. Vladimír Prajzler

Stavebník/Investor:	Správa železnic, státní organizace	
Adresa:	Dlážděná 1003/7, 110 00 Praha 1	
Zástupce investora:	Ing. Jiří Záruba	
Adresa:	Ke Štvanici 656/3, 186 00 Praha 8 - Karlín	

Zhotovitel díla:	Sdružení "SAGAMB Liberec - Tanvald"	
Adresa:	Novodvorská 1010/14, 142 00, Praha 4 - Lhotka	
Kontakt:	T: +420 261 344 100 E: info@sagasta.cz	

Zhotovitel části/objektu:	SAGASTA s.r.o.	
Adresa:	Novodvorská 1010/14, 142 00, Praha 4 - Lhotka	
Kontakt:	T: +420 261 344 100 E: info@sagasta.cz	

Hlavní projektant (HIP):	Ing. Libor Mařík	Specialista:	Ing. Vladimír Prajzler
--------------------------	------------------	--------------	------------------------

Název stavby/akce:		REKONSTRUKCE DOLNOLUČANSKÉHO TUNELU V TRATI LIBEREC - HARRACHOV										Označení investora: S631600409																																																									
												Zakázka: 120 142																																																									
Název části:		INŽENÝRSKÉ OBJEKTY - TUNELY										Označení části: D.2.1.7																																																									
Název objektu/díleč části:		DOLNOLUČANSKÝ TUNEL 05 VNITŘNÍ VYBAVENÍ										Označení objektu/komplexu: SO 11-40-01																																																									
Název přílohy:		POKLOP KABELOVÉ ŠACHTY										Číslo přílohy (typ/pořadí): 2.007																																																									
Název díleč části přílohy:		TVAR A VÝZTUŽ										Stupeň dokumentace: DSP+PDPS																																																									
Odpovědný projektant: Ing. Libor Mařík		Zpracovatel přílohy: Ing. Jakub Vladík										Měřítko: 1:10 Formáty: 3 x A4										Stupeň dokumentace: DSP+PDPS																																															
Kraj: Liberecký		Katastrální území: Lučany nad Nisou [688258]										TUDU: 167114										Smluvní datum zpracování: 10/2023																																															
S-kód: 5 5 1 3 5 2 0 0 3 3																				Stupeň dokumentace: Část: P O P S										Objekt: S O 1 1 4 0 0 1										Podobjekt: 1 0 5										Příloha: 2 0 0 7										Revize: 0 0 0									